



## Обелиск

Декоративный элемент в виде усеченной пирамиды.



ул. Васенко, 25



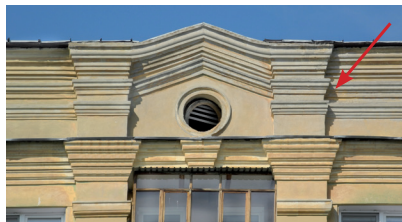
ул. Свободы, 161

## Облом архитектурный

Архитектурные элементы, различные по своему поперечному сечению — профилю, расположенные по горизонтали (на цоколях, в *карнизах*, междуэтажных поясах или *тягах*, *базах колонн*), иногда по наклонной (в *карнизах фронтонов*), кривой (*архивольты арок*, *нервюры*) или ломаной (обрамления *порталов, окон*) линии.



ул. Свободы, 165



ул. Пушкина, 60а